

**NORMAN**<sup>®</sup>  
SHUTTERS. BLINDS. SHADES.



*Interior Wood Shutters*  
ウッドシャッター



レール付き折れ戸(フローティングシステム) / 窓枠内付け / ピュアホワイト 001 / イージー・チルトシステム / 76mm



## 目次

---

ウッドシャッターについて	2
ウッドシャッターの特長	4
▪ お客さまの暮らしに合わせ、匠の技を結集	4
▪ 職人が生み出す最高品質	8
▪ 安心して長く使える高い耐久性	10
カスタマイズオプション	12
▪ ラインナップ	14
▪ カラー	16
▪ シャッタータイプ	25
▪ パネルタイプ	37
▪ ルーバー(羽根)	38
▪ 操作メカ(ルーバー開閉装置)	40
▪ その他	46
人にやさしく、環境にやさしいNORMAN®	47
作品集	48

# ウッドシャッターについて



## 受け継がれる高級家具、ウッドシャッター

ウッドシャッターは、採光量や風通しの調節を自在に行うことができ、視界を確保しつつプライバシーを守るなど、快適な暮らしに欠かせない機能が凝縮された、美しいウィンドウトリートメントです。

欧米を中心に長年ウッドシャッターのリーディングカンパニーとして品質と技術を磨いてきたNORMAN®が日本に上陸。NORMAN®が厳選した最高級インテリアシャッターをお届けします。

ウィンドウトリートメントの最高級品として、その耐久性の高さから世代を超えて大切に受け継がれる高級家具とされてきました。ヨーロッパの王室や中東の宮廷、歴史ある教会、北米の邸宅や高級リゾートホテルなどで、長い時を経た味わい深いウッドシャッターが窓辺を美しく彩っています。

ウッドシャッターは三つの要素で構成されます。フレーム(取り付け枠)、可動パネル、可動ルーバー(羽根)です。その作りは格子戸など日本の伝統的な建具と似ており、「可動ルーバー建具」とも呼ばれます。

NORMAN®のウッドシャッターは、オーダーメイドによりお客様の窓に合わせた多彩なデザインが可能です。ナチュラルな木目が生み出すあたたかさは、家全体の質感を大きくランクアップしてくれるでしょう。また、ルーバーの角度調節やパネル本体の開け閉めにより、採光と遮蔽、風通しの調節、外からの視線のコントロールもできます。



# ウッドシャッターの特長

## お客様の暮らしに合わせ、匠の技を結集

受け継がれるほどに味わいを増す、一生ものの佇まい

無垢の木材※を使用し精緻に組み上げられたウッドシャッターは、他の窓まわり家具とは異なり、世代を超えて受け継がれる高級家具の一つに位置づけられています。ウッドシャッターは、その上質な素材が持つあたたかさ・重厚感で家の雰囲気をランクアップしてくれるだけでなく、長年の使用に耐える高い耐久性を兼ね備えているのです。

※ 強度向上のため、パネル構成要素の一部で合板が使用されています。

## あらゆる窓に対応できる、細やかなオーダーメイドシステム

NORMAN®は、お客様の多様な要望にお応えできるオーダーメイド製作を承ります。幅152mmの小窓から、コーナー窓、出窓、天窗、傾斜窓、特殊窓、建具(ドア)仕様などあらゆる形状の窓に合わせた、最高品質のオーダーメイドシャッターの製作が可能です。ルーバーもさまざまなタイプから選択が可能で、お客様にとって理想的な組み合わせのシャッターを作り上げることができます。

小窓



コーナー窓



出窓



天窗



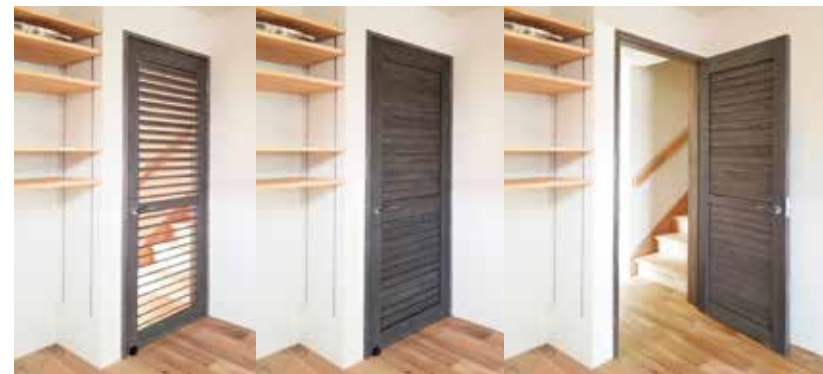
傾斜窓



特殊形状窓



建具(ドア)仕様





採光とプライバシー保護を  
両立するカスタマイズ



細かい角度調整で西日を  
効果的にカット

開き戸(ダブルハング型)/ 窓枠内付け / シルクホワイト 003 / イージー・チルトシステム / L フレーム / 114mm

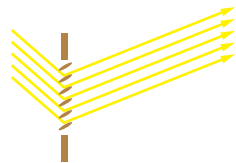
引き戸 / 窓枠外付け / オーラホワイト 076 / イージー・チルトシステム / 89mm

## 自在な採光とプライバシー保護を両立

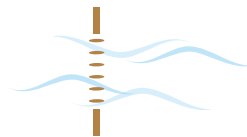
ルーバー(羽根)の角度調整により、ウッドシャッターは採光と遮蔽を自由自在にコントロールすることができます。また、ルーバーの角度を部分的に変えることもでき、例えば窓の上半分は大きく開けて光をふんだんに取り入れつつ、下半分は外からの視線を遮るなど、使い方も自由にカスタマイズいただけます。



視線を遮るなど



照り返しの強い西日を遮断し



風通しも確保で

## 高遮音・遮熱性により快適な生活空間を創出

NORMAN®のウッドシャッターは、パネルとルーバー(羽根)を完全に閉めたとき、一般的なカーテンなどに比べ、外からの防音に高い効果を発揮します。また、照り返しのきつい西日が当たる窓でも、窓を完全にふさいでしまうことなく、日射しを適度に遮りつつ風通しも確保できます。

夏、ウッドシャッターは直射日光を防ぎながら、部屋の中へ新鮮な風を入れてくれます。冬には、窓からの冷たい空気を遮断し、室内の温度を下げません。暖房効率が良くなることで、省エネと電気代節約にもつながります。



### お子様やペットのいるご家庭にも安心

操作コードのないコードレス仕様なので、小さな子供が操作コードで遊んだり、からまったりする危険な事故を未然に防ぐことができます。ペットのいたずらも心配がありません。



### ほこりやカビなどが付きにくく、お手入れも簡単

定期的に布製カーテンを取り外して丸洗いは時間もかかり、面倒なものです。カーテンに比べ、ウッドシャッターは掃除が簡単なことも魅力です。カビが発生しにくい材質なので、カビやハウスダスト、ダニなどによるアレルギーの心配も激減。

ウッドシャッターなら、さっと一拭きするだけで、清潔で快適なお部屋が実現します。

## 職人が生み出す最高品質は、お客さま一人ひとりのために

職人たちが細部にまでこだわり抜いて作りあげるNORMAN®のウッドシャッター。窓に合うものを探すのではなく、窓に合わせて作ることで、これまでの窓の概念にはなかった自由自在な採光と、高級感・あたたかみを兼ね備えた生活空間が実現します。

ウッドシャッター製造工程にはトヨタ生産方式を採用し、高い技術を持つ技術者たちにより細かく分業化されています。材料の裁断・研磨・塗装・検査に至るまで、それぞれの工程で専門職人の手を経て、世界にたった一つ、お客さまのためだけにカスタマイズされたシャッターが完成します。あらゆるご要望にお応えし、長くご愛用いただける最高品質のウィンドウトリートメントをお届けいたします。



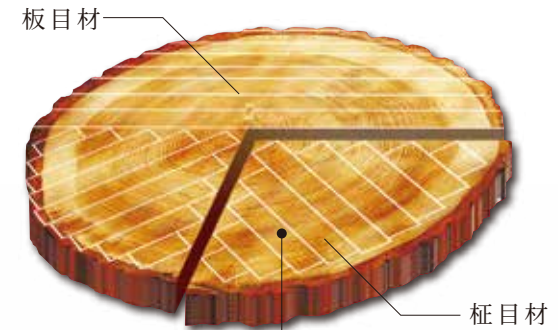


## 安心して長く使える高い耐久性

高品質のウッドシャッターには、数十年を超える耐久性があるとされます。NORMAN®のウッドシャッターは、高級家具と同じ高い技術で作られる精緻な木製工芸品であり、世代を超え、安心して使い続けることができます。

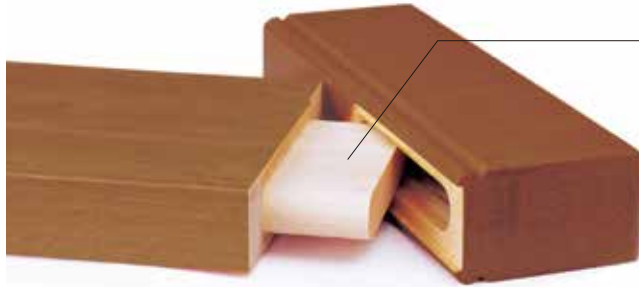
### 美しさと強さをあわせ持つ柾目(まさめ)材

NORMAN®のウッドシャッターのルーバー(羽根)には、最高級家具で使用されるものと同じ柾目(まさめ)材を使用しています。製材工程において、年輪が直線となる柾目取りは、通常の板目材の切り出しよりもはるかに手間がかかるだけでなく、数倍のコストがかかります。しかし、柾目材は反りや収縮などの木材の狂いが少なく、耐久性に非常に優れています。柾目材を採用し、高い耐久性と同時に見た目の美しさも兼ね備えたNORMAN®のルーバーは、買った時の美しさをずっと保つことができます。



## パネル寿命の決め手 ほぞ継ぎ手

木工製品においては、板材が本来持つ強度のほか、板と板とを継ぎ合わせる方法も製品の寿命を決める大きな要素です。NORMAN®のウッドシャッターは、木材と木材の間に適度な空間を生む最高精度のほぞ継ぎ設計によって組み上げられています。ほぞ継ぎ手により温度や湿度の変化による木材の伸縮をうまく受け止め、木材の割れや歪みを抑えることができるため、製品の品質を長年保つことが可能なのです。



## 長年の使用に耐える強化スタイル(縦框)

シャッターのスタイル(縦框)には大小さまざまな形状があり得るため、一般の家具よりも高い強度と設計技術が要求されます。NORMAN®のウッドシャッタースタイル(縦框)は、高温・高圧力で木材を圧縮する特殊処理により、長期間の使用に耐える信頼の品質を実現しました。



# カスタマイズオプション



## 世界屈指のカスタマイズで、あなたの暮らしをデザインする

どんなお部屋のインテリアにも幅広くマッチする世界基準のインテリアシャッターNormandy(ノルマンディー)、耐水性に富みお風呂などの水まわりでも安心して使えるWoodbury(ウッドベリー)。

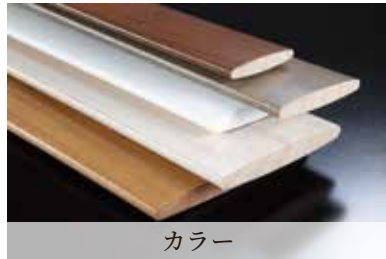
NORMAN®のインテリアシャッターは、用途に応じて2つのラインナップをご用意いたしました。

サイズや色だけでなく、カタチや動きもあなた好みにカスタマイズしましょう。

NORMAN®の熟練した職人たちが細部にまで心を配り、世界にたった一つ「あなたの暮らしを快適にする」ウッドシャッターを製作いたします。



シャッターラインナップ



カラー



シャッタータイプ



パネルタイプ



ルーバー



操作メカ (ルーバー開閉装置)

## NORMANDY ノルマンディー 桐製※

※ペイントカラーはポプラ・バスウッドなど使用

あなただけのいい暮らしを創る、窓まわりの至高品

日本の気候風土に最も適し、古くから多くの伝統家具に使用されてきた桐。木目の美しさに加え、桐の最大の特長はその軽さにあります。その操作感の軽さは、ウッドシャッターは重いというイメージを覆すもの。Normandy(ノルマンディー)の中でも桐を使用したステイン/マツフィニッシュ シリーズは、新鮮な驚きとともに、暮らしに新しい表情をもたらしてくれるでしょう。



## WOODBURY ウッドベリー ABS 樹脂製・耐水

水まわりでも活躍する美しいインテリアシャッター

Woodbury (ウッドベリー) は防水性と強度、美しさを併せ持つ NORMAN® ならではの機能的なインテリアシャッター。ABS 樹脂は安全性が求められる製品に多く使用される耐久性抜群の素材で、水に濡れる環境でも安心してお使いいただけます。悩みの多い水まわりインテリアに Woodbury をご活用ください。



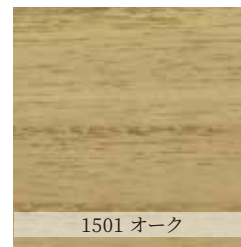
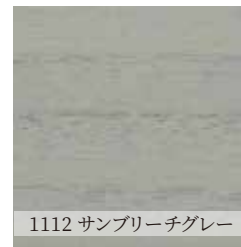
## マットフィニッシュ シリーズ Normandy

### 暮らしに優しい、最高級オーガニックイメージ

自然由来の植物油からつくられた塗料で仕上げるシリーズ。化学物質を使用しておらず有害物質を排出しない安全かつ良質な塗料です。浸透性の塗料なので木の呼吸を活かしたまま、素材の劣化も抑制。桐の風合いを楽しめる艶無しの仕上げで、木の魅力を大きく引き出すハイエンドカラーです。

### ナチュラルスタイルに最適な12カラーラインナップ

自然由来の塗料を使用した特別なウッドシャッター。  
身体にも心にも優しい、ナチュラルトーンの12色をご用意いたしました。



※ マットフィニッシュシリーズの特性について、下記項目を予めご了承ください ※

1. 木目パターンや色味のご指定はできません。
2. 浸透度の違いで塗装に濃淡が生じる可能性があります。
3. 経年変色が起こる可能性があります。
4. 発注時期によって木目や色味に差がでることがあります。同じ建物の同色商品に関しては、まとめてご発注いただくことをおすすめいたします。



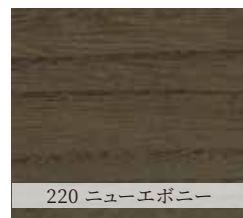
## ステインカラー Normandy

木のぬくもりを、あなた好みのイメージで

暮らしに大きく影響するインテリアカラーだからこそ、細やかな色味にもこだわりたいもの。

NORMAN®のステインカラーは美しい桐の木目を残す浸透性の塗料を使用しており、素材の個性や特長を最大限お楽しみいただけます。

ステインカラーだけでも、木製品カラーの選択肢として最大級の19ラインナップを用意しました。



※ 商品の色は、印刷の特性上実物とは多少異なる場合がございますのでご了承ください。



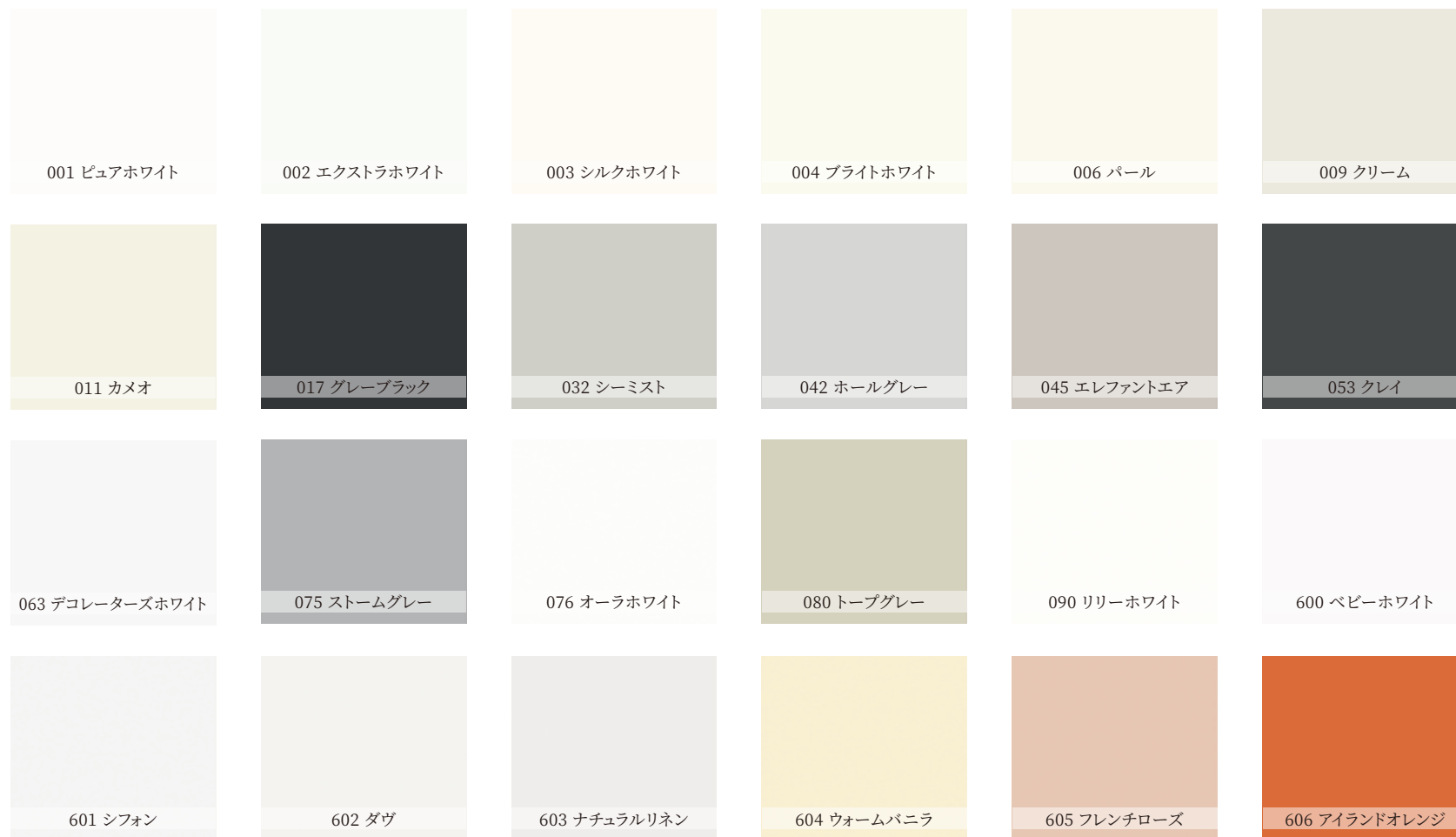
## ペイントカラー Normandy Woodbury

### モダンでスタイリッシュな空間を演出

木目をあえて塗りつぶし、洗練されたモダンインテリアを作り出すことができるのがペイントカラー。

NORMAN® ではモノトーン系ペイント28カラーを用意。ユーザーこだわりのインテリアイメージを支えます。

根強い人気のホワイトカラーをはじめ、近年ではグレートーンで落ち着いた窓まわりを演出するケースも増えてきました。



※ 商品の色は、印刷の特性上実物とは多少異なる場合がございますのでご了承ください。



607 シーグラシーズ



608 オリーブアッシュ



609 シャトーブラウン



610 ノーティカルブルー





オリジナルカラー(特注色)で个性的に  
NORMAN®は、世界でたった一つのお客さまの  
シャッターのために、特注色での製作も承っており  
ます。ご用意している59色以外にご希望の色があ  
れば是非ご相談ください。NORMAN®は、どのよ  
うな色でもお客さまのご要望にお応えいたします。  
思いのままの色合いで、個性あふれるシャッターを  
手に入れてください。







## ウッドシャッターのタイプ

日本では従来あまり見られなかった多様なタイプのシャッターをご用意しています。お客様の暮らしに合わせ、雰囲気のある窓づくりをお楽しみください。開閉方式により分類すると、以下の5タイプがあります。

1. 開き戸タイプ(1枚または2枚)
2. ヒンジ式折れ戸タイプ
3. レール付き折れ戸タイプ
4. 引き戸タイプ
5. 特殊形状タイプ

このうち、開き戸タイプとヒンジ式折れ戸タイプは、一つの窓の中で組み合わせて設置することも可能です。お客様のお部屋に合わせてさまざまなバリエーションのシャッターカスタマイズが可能です。



レール付き折れ戸(フローティングシステム) / 窓枠外付け / ビュアホワイト 001 / イージー・チルトシステム / 114mm

## 開き戸タイプ (1枚または2枚)

最もベーシックかつ根強い人気のタイプです。パネルは1枚(片開き)または2枚(観音開き)が標準です。方立(T型ポスト)もラインナップしているので、3枚以上の割付もできます。開き戸タイプは、窓の開口部とシャッターとの位置関係により、さらに3つの型に分類できます。



### 全面型 (full height)

窓の開口部すべてを覆うタイプです。シンプルで美しい外観を持つ、最もスタンダードで人気のあるデザインです。



### ダブルハング型 (double hung)

パネルが上下に分離しており、独立して動かせるタイプです。上下が別々に操作できるため、採光や外からの視線の微妙な調節ができます。



### カフェ型 (café shutters)

窓の一部を開口させるタイプです。全面型・ダブルハング型に比べ、最も多くの光を取り入れることができます。商業施設などの窓に適した意匠性の高いタイプです。



開き戸 / 窓枠内付け / シルクホワイト 003 / チルティングロッド型 / L フレーム / 63mm



開き戸 (ダブルハング型・出窓) / 窓枠内付け / シルク ホワイト 003 / イージー・チルトシステム / Bel Air Z フレーム / 63 mm



開き戸 (カフェ型) / 窓枠外付け / ブライト ホワイト 004 / チルティングロッド型 / L フレーム / 63 mm 27

## ヒンジ式折れ戸タイプ

開口部の大きい窓に適したタイプです。2枚～4枚の折れ戸により構成され、開き戸タイプと同じ操作で開けられる幅は、開き戸タイプより狭くなります。方立(T型ポスト)もラインナップしております。左右のパネルを独立して開閉する場合や、6枚以上の割付も可能です。ヒンジ式折れ戸タイプも、開き戸タイプと同じく全面型・ダブルハング型・カフェ型の3種類があります。



### 全面型 (full height)

窓の開口部すべてを覆うタイプです。シンプルで美しい外観を持つ、最もスタンダードで人気のあるデザインです。



### ダブルハング型 (double hung)

パネルが上下に分離しており、独立して動かせるタイプです。上下が別々に操作できるため、採光や外からの視線の微妙な調節ができます。



### カフェ型 (café shutters)

窓の一部を開口させるタイプです。全面型・ダブルハング型に比べ、最も多くの光を取り入れることができます。商業施設などの窓に適した意匠性の高いタイプです。



レール付き折れ戸(フローティングシステム) / 窓枠内付け / シルクホワイト 003 / チルティングロット型 / 89mm



レール付き折れ戸(フローティングシステム) / 窓枠内付け / シルクホワイト 003 / チルティングロット型 / 63mm



ヒンジ式折れ戸 / 窓枠内付け / パール 006 / イージー・チルトシステム / Bel Air Z フレーム / 63mm 29

## レール付き折れ戸タイプ

大型の掃き出し窓や空間の間仕切りなどで活躍するのがレール付き折れ戸タイプです。スムーズで安定性の高い動作が特長で、大きく開口面積を確保したい窓におすすめ。

### NORMAN® 独自機能 - フローティングシステム

レール付き折れ戸タイプでは、吊元を固定しない「フリーフローティング(free floating)仕様」もお選びいただけます。フローティング状態の折れ戸はレール上の好きな位置に動かすことができ、畳んだ折れ戸パネルをひとつあるいは複数にまとめ寄せることも可能。窓まわりでの使用はもちろん、インテリアにおける用途の幅がぐっと広がりました。

### その他、NORMAN®だけの革新的動作

- 一般的なレール付き折れ戸は室内側に向けて最大で90度までしか畳むことができず、窓からの視野を遮ってしまいます。NORMAN®が開発した「bi-fold 180」シャッターはこの欠点を解消し、パネルが完全に壁に沿うように180度開くことができます。この独自技術はアメリカWCMAの「2014年イノベーション賞」に輝いており、2015年7月には日本の特許庁の実用新案を取得しています※。
- ルーバー自動クローズ機能：NORMAN®は2015年7月、レール付き折れ戸向けの新機構「ルーバー自動クローズ機能」を開発しました。パネルを折りたたむ際、ルーバー(羽根)の開閉状態にかかわらず自動的にルーバーが閉じるもので、折れ戸の扱いがより簡単・便利になりました。



レール付き折れ戸(フローティングシステム) / 窓枠内付け / シルクホワイト 003 / イージー・チルトシステム / 63mm



reddot award 2016  
winner

※ 実用新案登録第3197350号



レール付き折れ戸(フローティングシステム) / 窓枠内付け / ブラックウォルナット 221 / チルティングロッド型 / 76mm



★ 間仕切りとしての活用も人気

吊元を固定せずパネルを移動させることのできるフローティングシステムは間仕切りとしても人気の高いオプション。お部屋の仕切りからクローゼットの扉まで、アイデア次第で用途は無限です。コーディネートの新しさやセンスが活きるインテリアのポイントとなるでしょう。



レール付き折れ戸(フローティングシステム) / 窓枠内付け / ブラックウォルナット 221 / チルティングロッド型 / 63mm 31

## 引き戸タイプ

部屋や廊下との間仕切りに適したタイプです。

美しいデザインでプライバシーを守りつつ、風通しを確保することができます。



引き戸 / 窓枠外付け / シャトーブラウン 609 / イージー・チャルトシステム / 63mm



## 特殊形状タイプ

一般的な矩形窓ではない特殊な形状の窓に合わせて製作するタイプです。NORMAN®の職人達の高い技術力を結集し、丸形、三角形、六角形、八角形、複雑な曲線で構成された窓などあらゆる形の窓に対応します。通常は窓まわり製品の設置が難しいこのような窓でも、NORMAN®ならぴったりと収まるウッドシャッターを製作いたします。







## パネルタイプ

パネルのタイプは、大きく分けて以下の4つからお選びいただけます。「可動ルーバータイプ」は、採光・通風・外からの視線の遮蔽が自由にできる、もっともスタンダードなスタイル。その他の3タイプは欧米で伝統的に使われてきたタイプです。この4つのパネルタイプの組み合わせにより、さまざまな室内空間デザインが可能となります。

可動ルーバー型



可動ルーバー+ソリッドパネル型



ソリッドパネル型



固定ルーバー型



## ルーバー (羽根)

幅47mmの小型ルーバーから114mmの大型ルーバーまで5種類あり、お好みに応じて自由にお選びいただけます。



### 47mm ルーバー

小・中型窓に適したルーバーサイズ。スラットラインが多く重なり、繊細なイメージを醸します。

### 63mm ルーバー

外からの視線カットや採光の調整が簡単で、ノーマンブランドで人気第2位のサイズです。

### 76mm ルーバー

欧州の定番サイズ。採光・通風・視界の調節がバランスよく、NORMAN®で最も人気のサイズ。

### 89mm ルーバー

幅があり、ルーバー数が少なく、すっきりした見た目でお手入れも簡単。豪華なイメージを演出したい中・大型窓に最適。

### 114mm ルーバー

商業施設などの超大型窓に適します。堂々とした格調の高さが演出できるルーバーです。



## 操作メカ (ルーバー開閉機構)

イージー・チルトシステム  
Easy Tilt



1枚のルーバーを動かすだけで  
すべてのルーバーが連動します。  
操作機構はスタイルの内側に収まり、  
美観を損ねません。

チルティングロッド型  
Tilting Rod



伝統的な操作メカで、ルーバーの  
真ん中にあるロッドを上下に動かす  
ことでルーバーの開閉を操作します。

サイドチルティングロッド型  
Side Tilting Rod



ルーバー操作ロッドを左右どちら  
かに寄せて配置するタイプ。  
ロッドを上下に動かすことで  
ルーバーの開閉を操作します。





## ShadeAuto™ HUB

新しいHUBと製品のペアリングで、利便性が飛躍的に向上します。  
さらに専用アプリをインストールすると、直感的な操作や、遠隔操作・タイマー制御機能もご利用いただけます。



ShadeAuto™ APP



ShadeAuto™ HUB

### ShadeAuto™ HUBの機能

#### 遠隔操作



自宅にいなくても、  
アプリ上で開閉操作ができます。

#### タイマー制御



時間を設定すると、  
自動的に製品が開閉します。

#### 電池残量確認



各パネルの電池残量を  
アプリ上で確認できます。

### 対応製品とモデル

5つの製品を一括して操作できます。

- ウッドシャッター 電動タイプ
- ハニカムエコスクリーン 電動シリーズ
- ロールスクリーン 電動タイプ
- パーフェクトシアースェード 電動タイプ
- ローマンシェード 電動タイプ

### スマートホーム化

#### 音声操作



直感的に音声でスクリーンを操作できます。



## PerfectTilt™ G4 Normandy

より直感的に、もっと快適に、さらに強く進化した電動ルーバー操作システムの完成型



静かな動作で暮らしを長く支える

静音 省電力

PerfectTilt™ は驚くほど静かに※1、しかし確実な動きで快適な窓辺を創ります。防塵・防水※2 仕様のモジュールは耐久10年※3。フル充電で1年稼働※3 する18650リチウムイオンバッテリーを搭載し、当社比効率約3倍の太陽光パネルで電力を供給し続けるので再充電の手間も最小限に抑えられます※3。

手のひらに、より直感的な操作を

直感ダイヤル お好み設定

手のひらサイズのダイヤルで直感的にルーバー角度を自在に調整できます。全開・全閉などワンタッチ操作はもちろん、お好みでユーザー設定を追加することも可能。ダイヤル操作はWi-Fi(2.4Ghz帯域)を経由し、壁などの影響も受けにくくなりました。※4



スムーズな手動モードと、自動切り替え機能

安全・安心 自動切り替え 独自機能

ウッドシャッター業界の電動操作メカにおいて、手動で操作できるのはNORMAN®のPerfectTilt™だけ。電動・手動の切り替えは要りません。干渉を感知すると自然に手動モードに切り替わり、事故や故障を防止するだけでなく、手動レベルの細やかな調節も快適に操作できます。NORMANが進化させた新しい電動メカは、あなたの暮らしを革新するでしょう。

※1 ルーバー動作音最大約30dB程度(図書館が40dB程度になります)

※2 IEC規格 IP54準拠

※3 当社基準。使用状況や環境によりこの限りではありません

※4 障害のない直線距離で50m。



SmartDial™ G2



## 建具(ドア)仕様パネル

「ウッドシャッターを窓まわり以外で使いたい」という声にお応えするために、NORMAN®では建具(ドア)仕様のパネルをご用意しています。

### ルーバー機能×ドア動作

一般的なドアと違い、可動ルーバーの機能性を持ったウッドシャッタードアは、閉扉状態でも開放と遮蔽を調節できます。シーンに応じて使い分けができ、お部屋での過ごし方も幅が広がるでしょう。

### 荘厳かつ個性的なイメージを実現するオーダーメイド

窓まわり仕様のパネルと異なり、厚み40mm、幅100mmのしっかりとした縦框を使ったドア仕様パネルは、暮らしに安心感を与えつつ、インテリアに特別な個性をプラスします。

サイズやカラー、ルーバーサイズなどのカスタマイズはもちろん、金具や設置方法もNORMANの専門スタッフが丁寧にサポートいたします。



ドアタイプ / ブラック 1203 / イージー・チルトシステム / 76mm

※ 棧など木部の素材は全てパネルと同素材のNORMAN製です。ドアの金具は標準搭載の金具が使用されます。別の金具をご希望の場合はお問い合わせください。ただし金具の条件によってはご要望に添えない場合があります。



## 人にやさしく、環境にやさしいNORMAN®シャッター

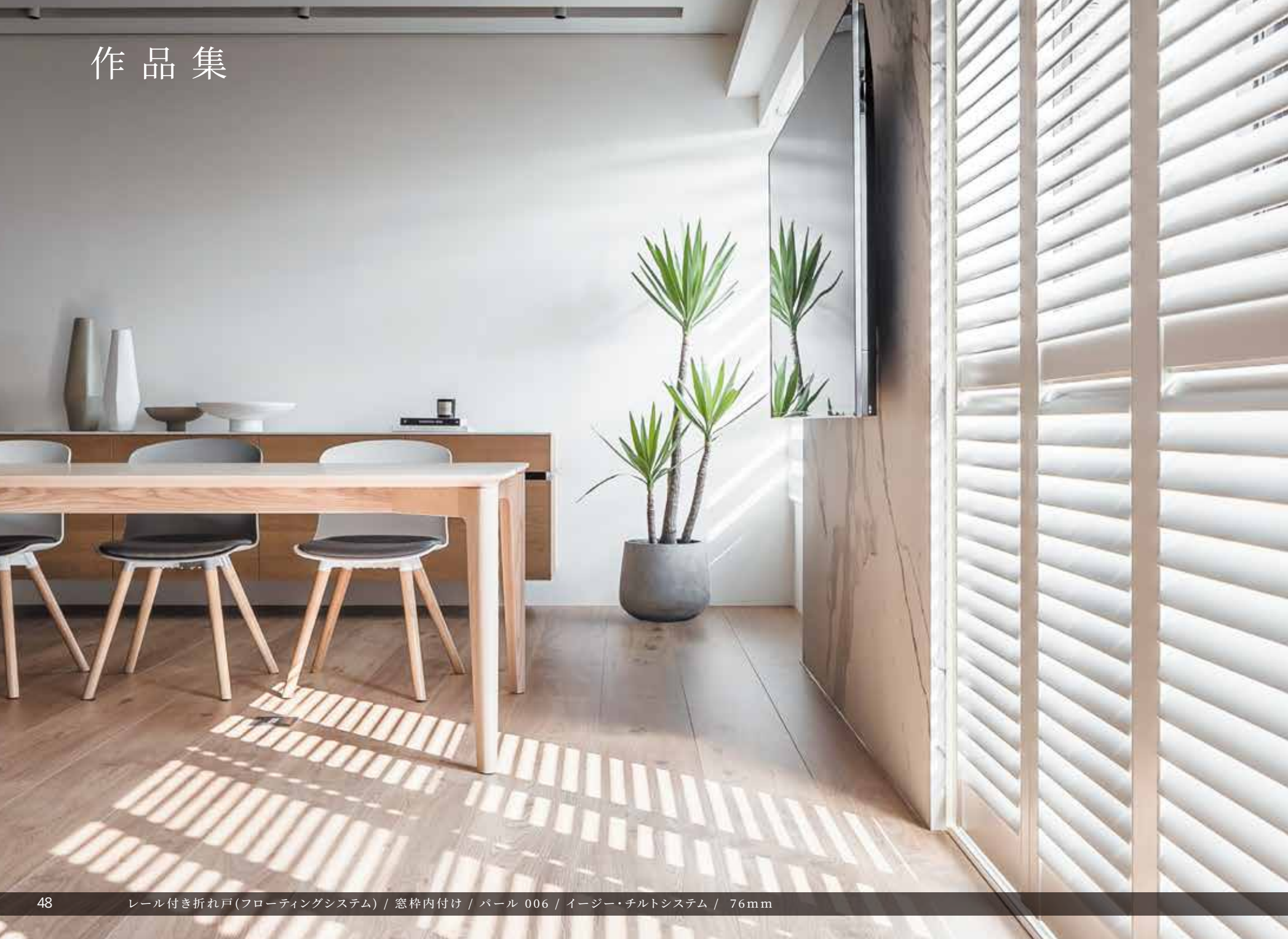
シックハウス症候群を引き起こす原因物質の揮発性有機化合物（VOC）とホルムアルデヒド。

日本国内の試験機関 ※で JIS A 1901(小型チャンバー法) を用いた試験の結果、当社のウッドシャッターは6大揮発性有機化合物の値が厚生労働省の指針値(平成16年7月策定)を下回りました。また、ホルムアルデヒドの測定結果も、JIS規格(日本工業規格)でシックハウス対策として最先端の建材に与えられる「F★★★★(四つ星)」に相当します。

NORMAN®シャッターは、小さなお子様がいいらっしゃるご家庭など、どなたにも安心してお使いいただけます。

※ 試験機関：一般財団法人ポークン品質評価機構

# 作品集













開き戸(ダブルハンク型) / 窓枠外付け / ピュアホワイト 001 / イージー・チルトシステム / L フレーム / 63mm



開き戸 / 窓枠外付け / デコレーターズホワイト 063 / イージー・チルトシステム / L フレーム / 63mm



開き戸 / 窓枠内付け / ゴールデンオーク 202 / イージー・チルトシステム / 89mm 53







ヒンジ式折れ戸・開き戸 / 窓枠内付け / シルクホワイト 003 / イージー・チルトシステム / デコ フレーム / 76mm



56 ヒンジ式折れ戸 / 窓枠内付け / エクストラホワイト 002 / イージー・チルトシステム / 89mm



特殊形状(ダブルハンク型) / 窓枠内付け / ピュアホワイト 001 / チルティングロッド型 / 89mm









60 レール付き折れ戸 / 窓枠外付け / ブライトホワイト 004 / イージー・チルトシステム / 89mm



開き戸 / 窓枠内付け / ホールグレー 042 / イージー・チルトシステム / 63mm



開き戸(ダブルハンク型) / 窓枠外付け / ストームグレー 075 / イージー・チルトシステム / L フレーム / 63mm





ヒンジ式折れ戸 / 窓枠内付け / ピュアホワイト 001 / イージー・チルトシステム / 76mm



62 開き戸(ダブルハンク型) / 窓枠外付け / シルクホワイト 003 / イージー・チルトシステム / L フレーム / 63mm



特殊形状 / 窓枠外付け / グレーブラック 017 / チルティングロッド型 / 76mm



開き戸 / 窓枠外付け / リリーホワイト 090 / イージー・チルトシステム / L フレーム / 76mm



特殊形状(ダブルハング型) / 窓枠外付け / ビュアホワイト 001 / チルティングロッド型 / 76mm 63



開き戸(ダブルハング型) / 窓枠外付け / ナチュラルリネン 603 / イージー・チルトシステム / 76mm

## NORMAN®からのお約束

私たちNORMAN®は、お客さまのために生み出したウッドシャッターシリーズを通じ、最も安全で使いやすい窓のある暮らしをお手伝いします。すべてのウッドシャッター製品は、本体・付属品ともに3年間の無料保証期間を設け、お客さまに長く安心してご愛用いただけるよう努力しております。

NORMAN®の製品詳細につきましては、当社カスタマーサービスに何なりとお問い合わせください。ひとつひとつ丁寧にお答えいたします。私たちの製品が、お客さまの豊かな暮らしを彩るかけがえのないインテリアとなることを心から願っております。

※ 写真は印刷のため、実際の色と異なる場合がございます。現物またはサンプルなどにてご確認ください。

※ 本パンフレット掲載内容及び写真・図版の無断転載はかたくお断りいたします。

本誌にて使用されている写真の一部はユーザー様邸実写真で、許可を得て掲載しております。

※ 仕様は品質改良により予告なく変更する場合がありますので、ご了承ください。

※ 本パンフレット掲載の製品及び内容は2024年10月現在のものです。

# すべての暮らしを豊かにする、多彩な窓まわり

空間のイメージは、人々の満足と快適感に大きな影響を与えます。日々の暮らしを過ごす場所、お客様を迎えるお部屋、子供たちが楽しむスペース、そして大人がリラックスする場所。

私たちの窓まわり製品は、千差万別の開口部(窓や間仕切り)や用途に対応する多彩なラインナップであなたの希望を叶え、快適さと豊かさを追求します。NORMAN®プロダクトで、ライフスタイルをより一層心地よく魅力的なものに。



ウッドシャッター



桐ウッドブラインド



ウエスタンレッドシダーブラインド



グランドウッドブラインド



アルミブラインド



バーチカルブラインド



ハニカムエコスクリーン



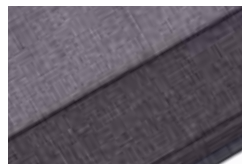
スマートドレープシェード



パーフェクトシアージュード



ロールスクリーン



ローマンシェード

## 受賞歴

NORMAN®の製品は、世界中の権威あるデザイン賞を多数受賞しています。



受賞内容一覧

## 公式SNSアカウント

役立つ窓まわり情報や最新施工例を発信しています。



**NORMAN**<sup>®</sup>  
SHUTTERS. BLINDS. SHADES.

ノーマンジャパン株式会社

[www.norman.co.jp](http://www.norman.co.jp)

0120-051-507