

ハニカムスクリーン 操作方法

# トリニティハニカムスクリーン

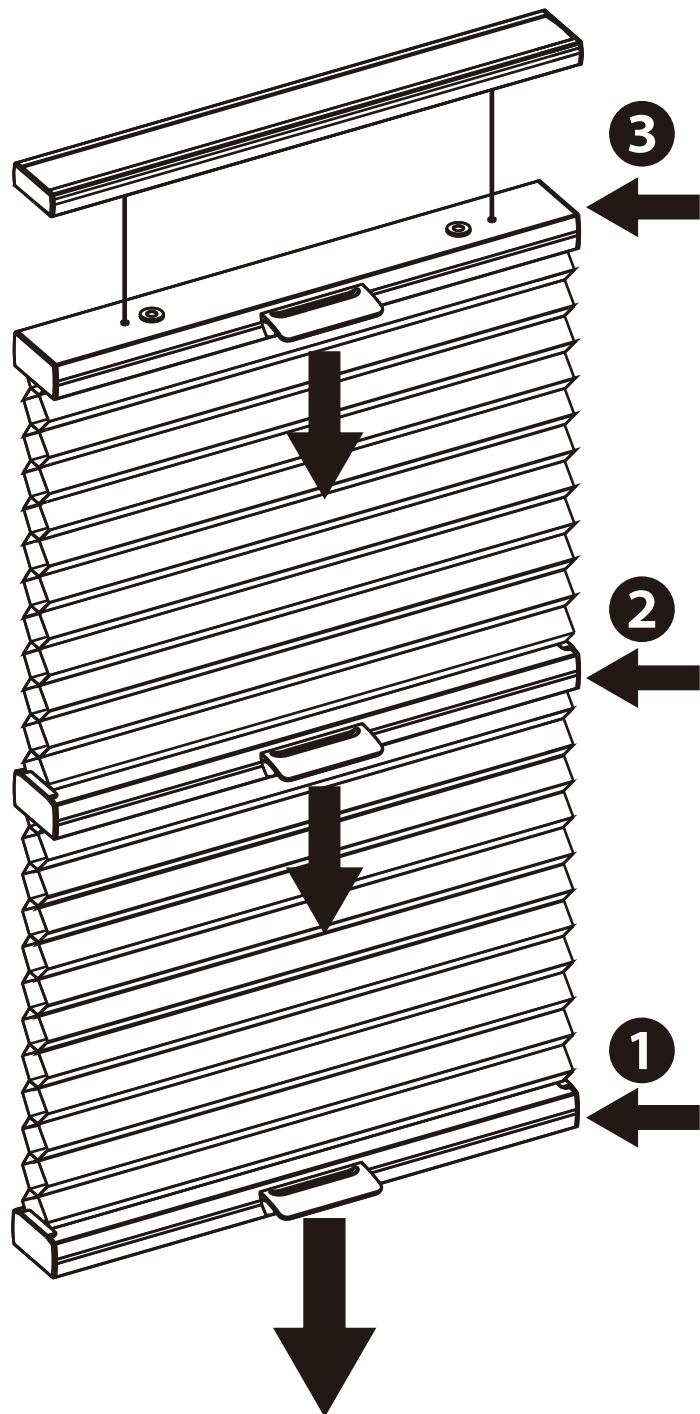
【2段生地仕様】



## トリニティハニカムスクリーン 2段生地仕様

### 【スクリーンの下げ方】

- ①のボトムレールから順に下げます。
- ①で下げたスペース分だけ②の第2ミッドレールを下げる事ができます。  
同じように②を下げたスペース分だけ③の第1ミッドレールを下げる事ができます。



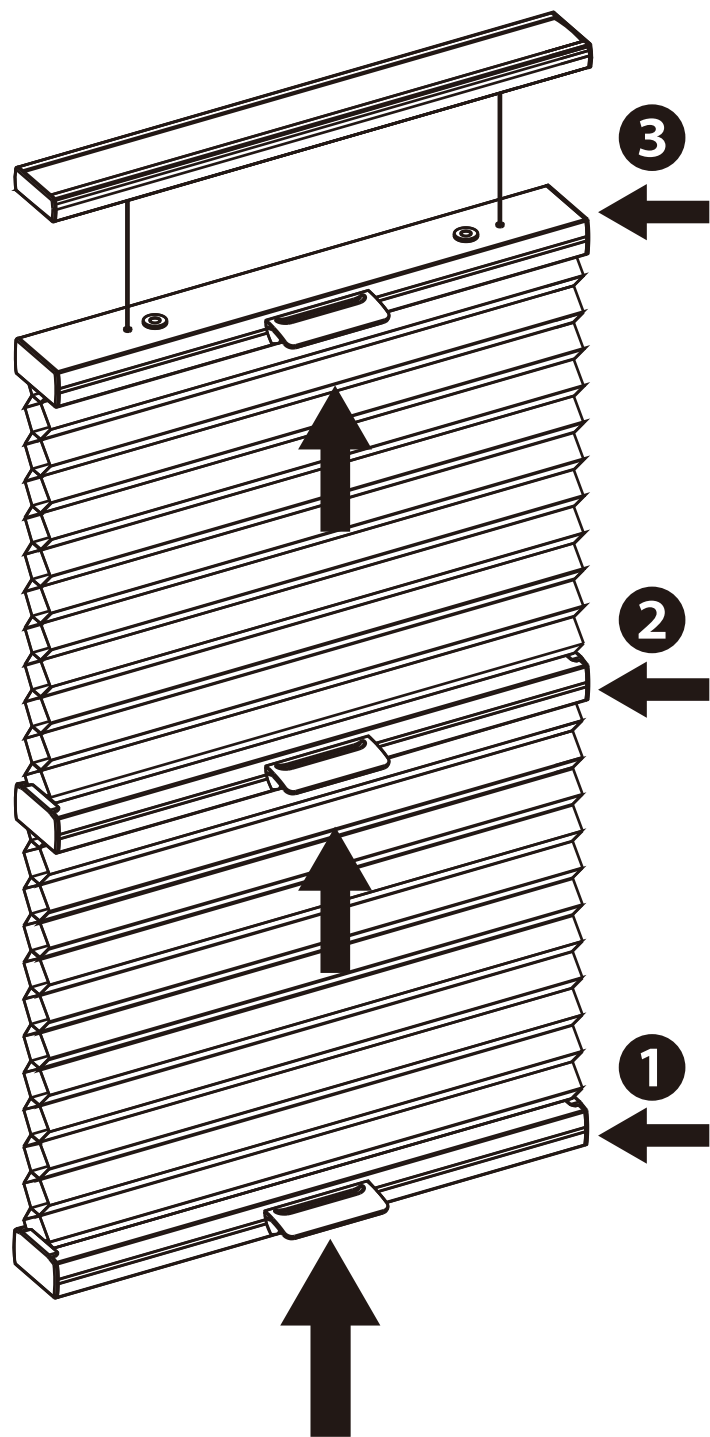
※①と②、または①と②と③をまとめてつかんで下げると、非常に抵抗が強く操作が難しいため、必ず①のボトムレールから順に一つ一つ降下操作を行ってください。無理に引っ張ると、コードや機構部が破損する可能性があります。

※レールを持って、片側だけを上げ下げしないでください。故障の原因になります。

## トリニティハニカムスクリーン 2段生地仕様

### 【スクリーンの上げ方】

- ③の第1ミッドレールから順にあげます。
- ③で上げたスペース分だけ②の第2ミッドレールを上げることができます。  
同じように②を上げたスペース分だけ①のボトムレールを上げることができます。



- また、上昇操作の場合のみ、レールを複数同時に上げることができます。
- 操作時はレールの水平を保ちながら、急激な操作は避けてください。  
またグリップの数は製品幅に応じて異なります。

※ レールを持って、片側だけを上げ下げしないでください。故障の原因になります。