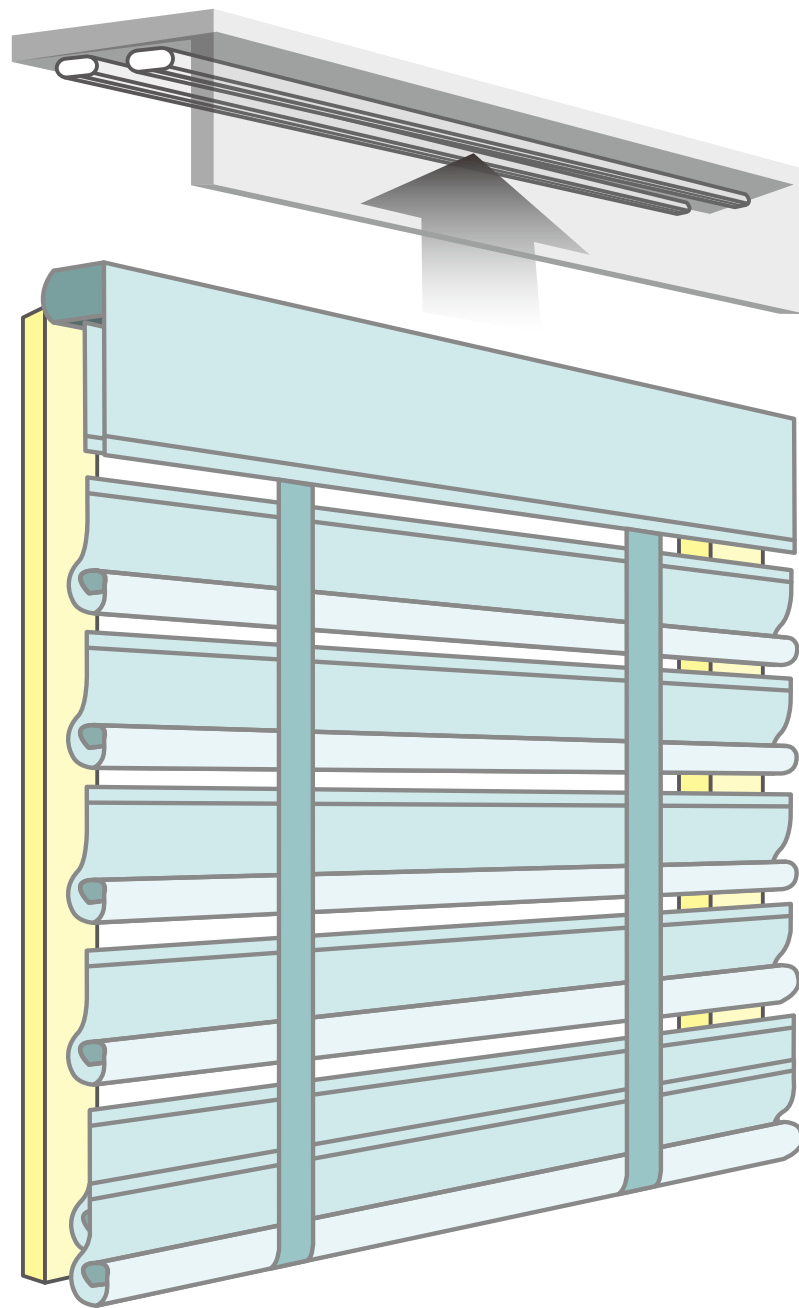


ベルビューシェード 設置条件
カーテンレール付け



カーテンレールに取り付ける時
(窓枠天井のカーテンレール、カーテンボックス内カーテンレール)

カーテンレール付け

条件 ① 設置カーテンレールの条件

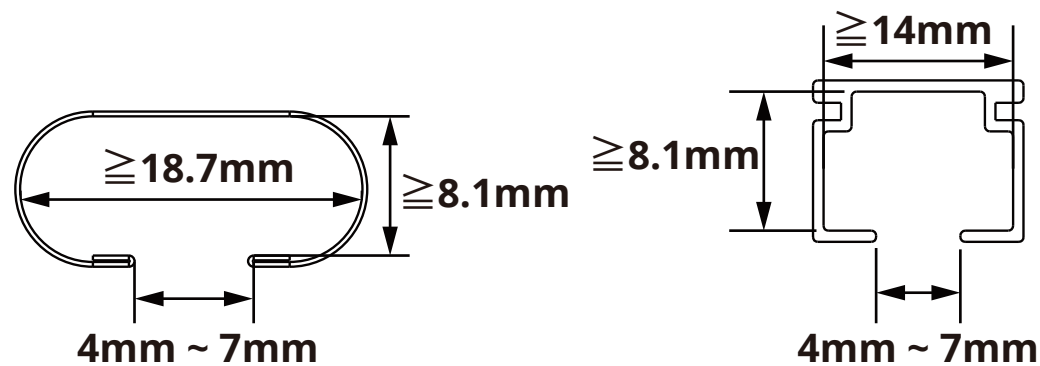
- ① 御検討中の弊社製品重量を、製品仕様書に記載の計算式にて御確認ください。
- ② 取付を御検討されているカーテンレールの耐荷重量を仕様書、型番にて御確認ください
製品重量の方が重ければ、弊社製品がカーテンレールから脱落する恐れがございます。
- ③ カーテンレールの耐荷重量を支え切れるような取付方法、下地になっているか、御確認ください。

カーテンはとても軽いので、レールは簡易的に取付けられている場合がございます。

カーテンレールごと弊社製品が脱落する恐れがございます

- ④ カーテンレールが下図の仕様と合致するか、御確認ください。

取付性能を発揮できず、カーテンレールから、製品が脱落する恐れがございます。



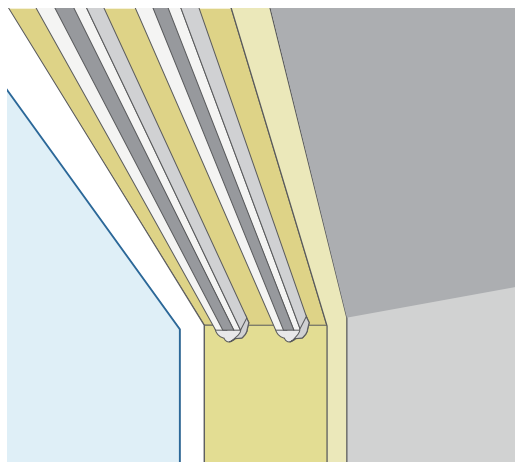
C型または角型の金属性カーテンレールのみ設置可能です。
カーテンレール制限寸法は左図参照。

カーテンレール付け

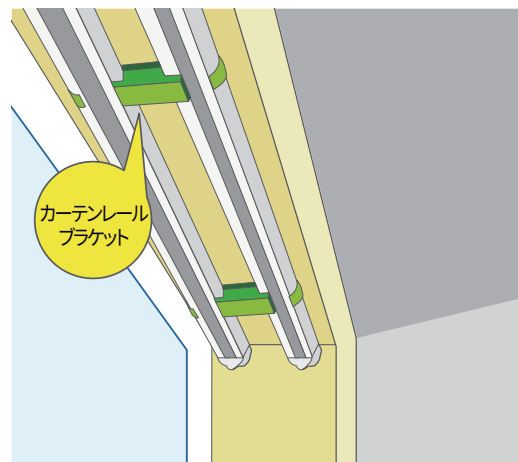
条件 ② 取り付けタイプの条件

窓枠天井付け

カーテンレールブラケット無し仕様

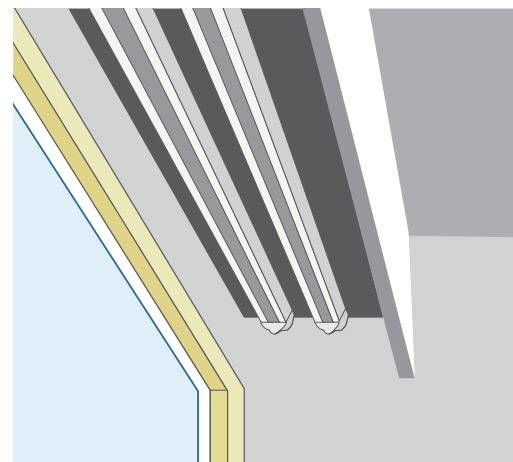


カーテンレールブラケット付き仕様

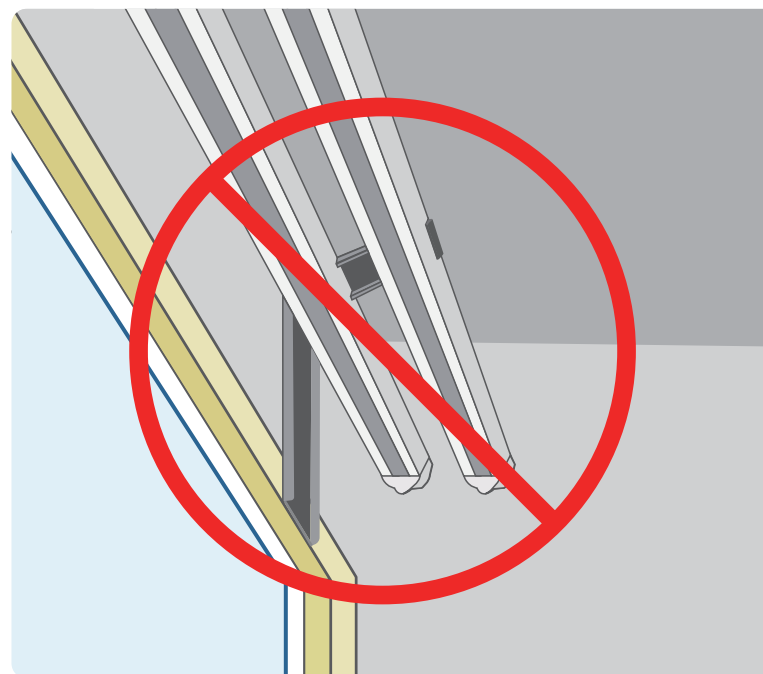
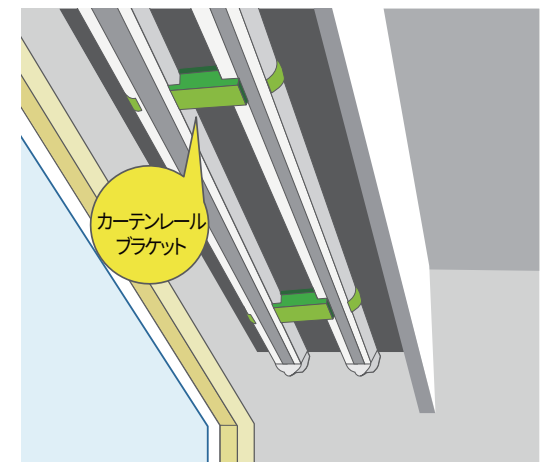


カーテンボックス付け

カーテンレールブラケット無し仕様



カーテンレールブラケット付き仕様

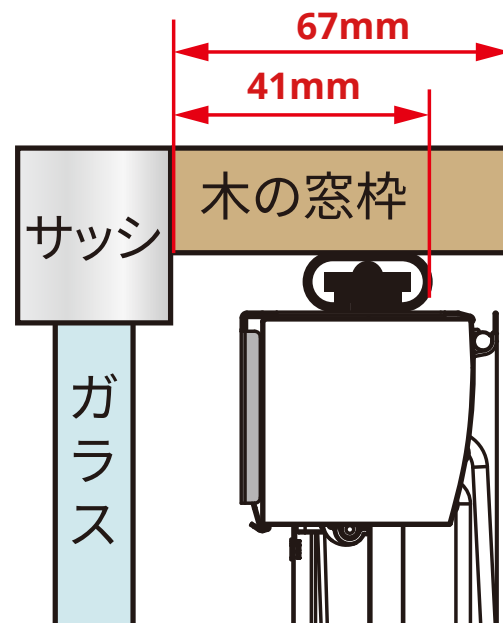


< 注意 > 上図のような外付け式のカーテンレールではブラインド操作の負荷に耐えられず、事故のおそれがありますので絶対に使用しないでください。

カーテンレール付け

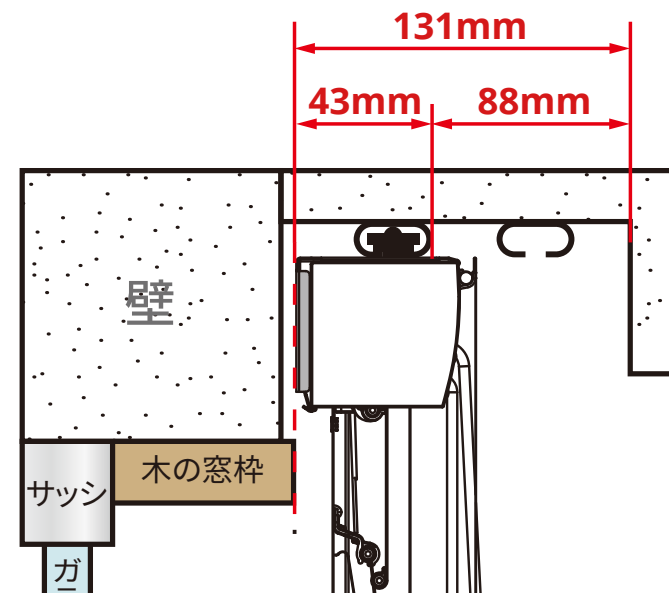
条件 ③ 設置箇所別必要寸法条件

窓枠天井付け



1. 取り付けレールの前面から壁面まで41mm以上あること。
2. 窓枠の奥行が67mm以上あること。

カーテンボックス付け



1. 取り付けレールの前面から壁面まで43mm以上あると。
2. 取り付けレールの前面からカーテンボックス前側まで88mm以上あること。
3. 取り付けレールの前面からバランス前面まで24mm以上を超えないこと。