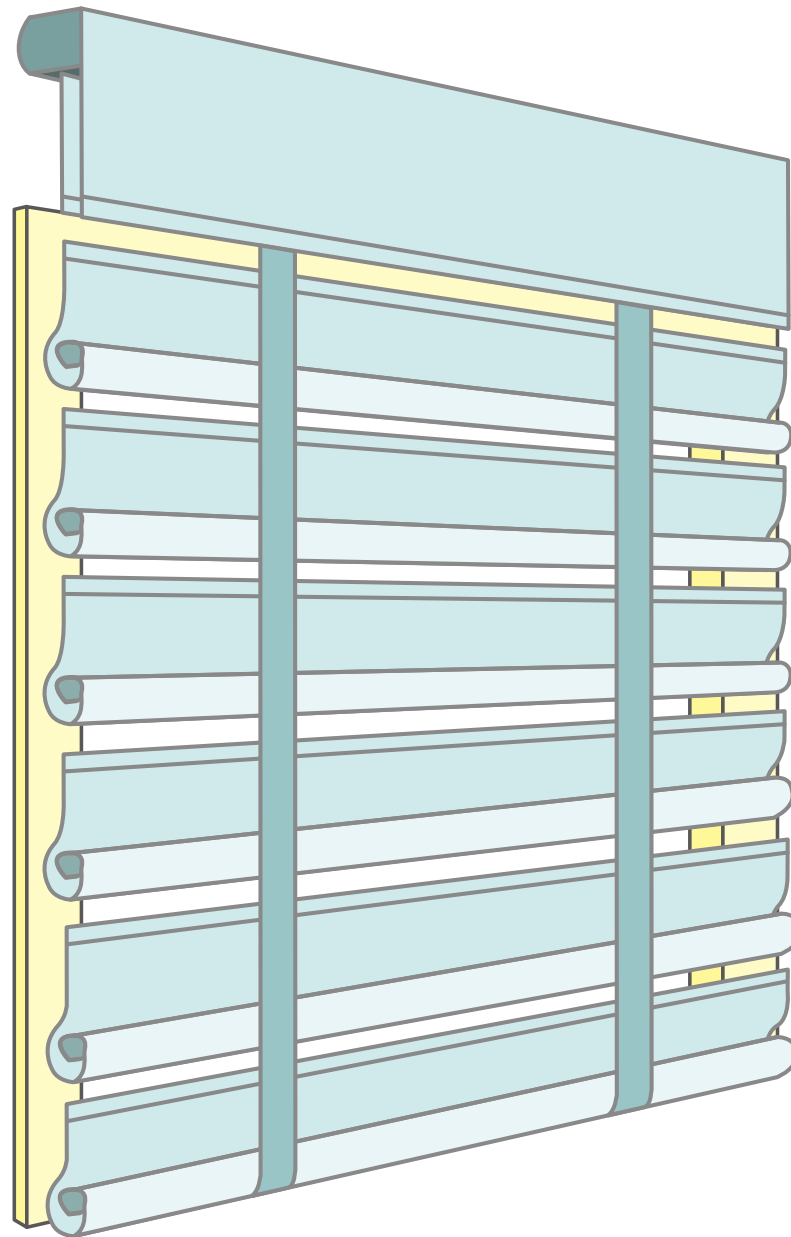


ベルビューシェード 設置条件  
壁面付け

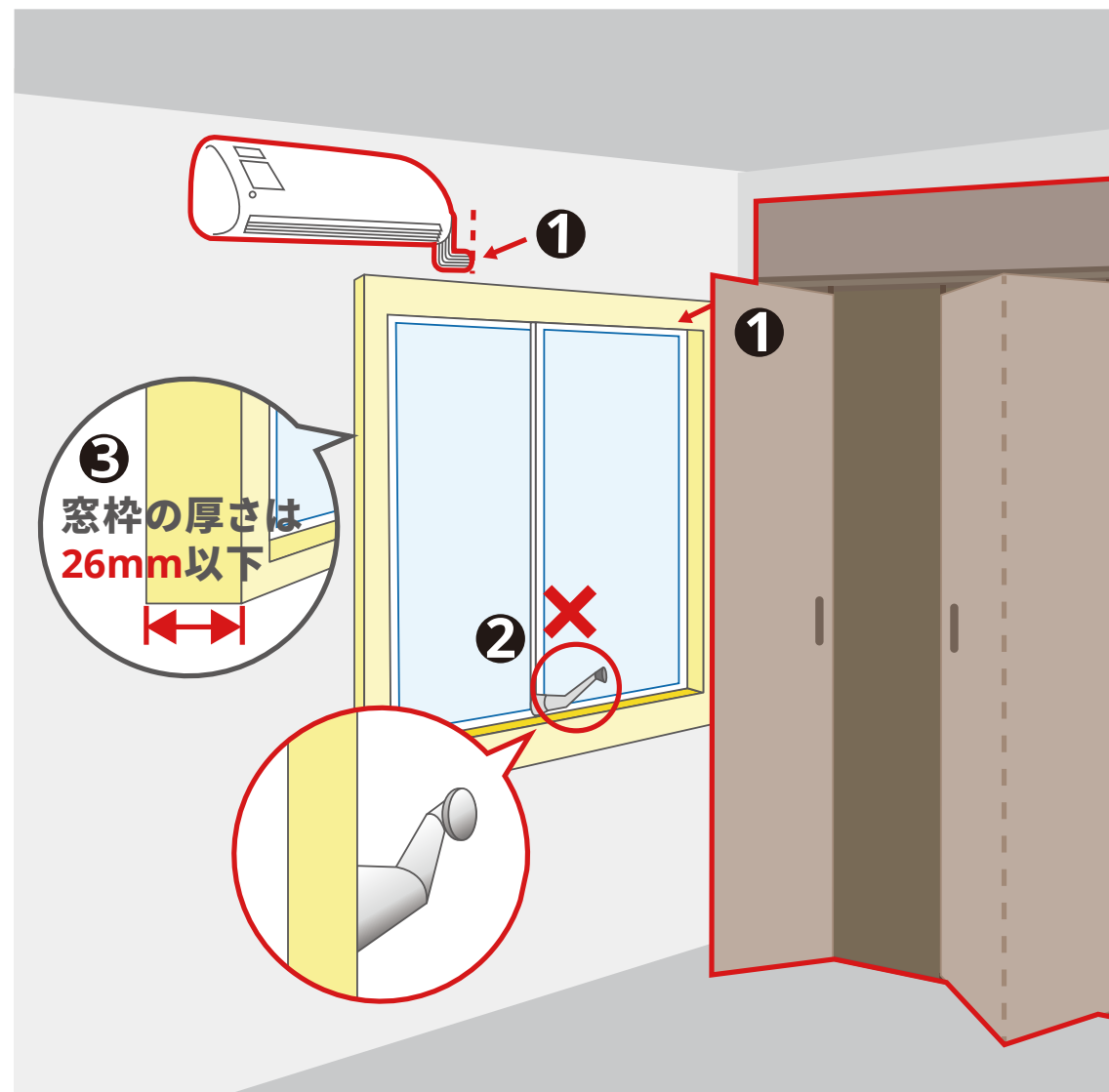


窓枠上部壁面に取り付ける時

# 壁面付け

**条件 1** 窓枠周辺の壁に、家具やエアコンなどの障害物がないこと。

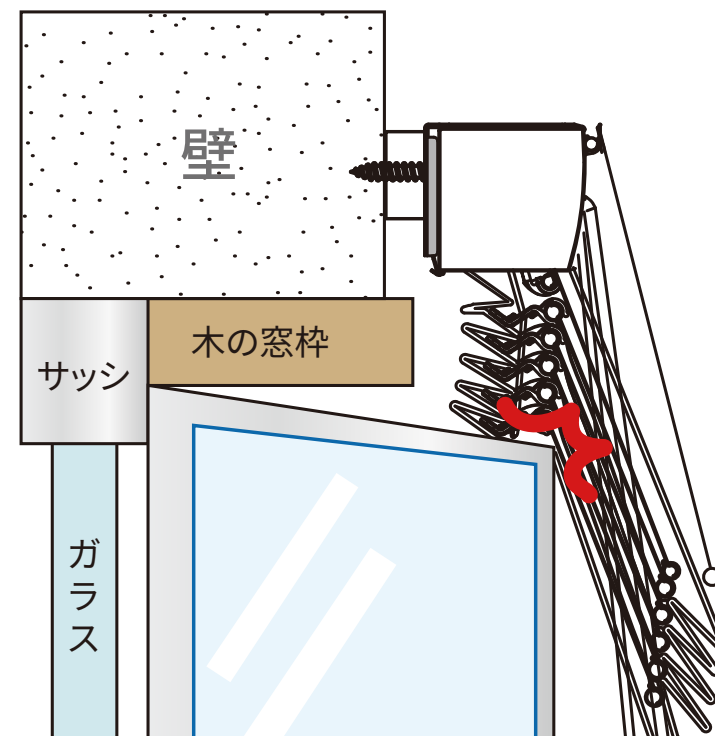
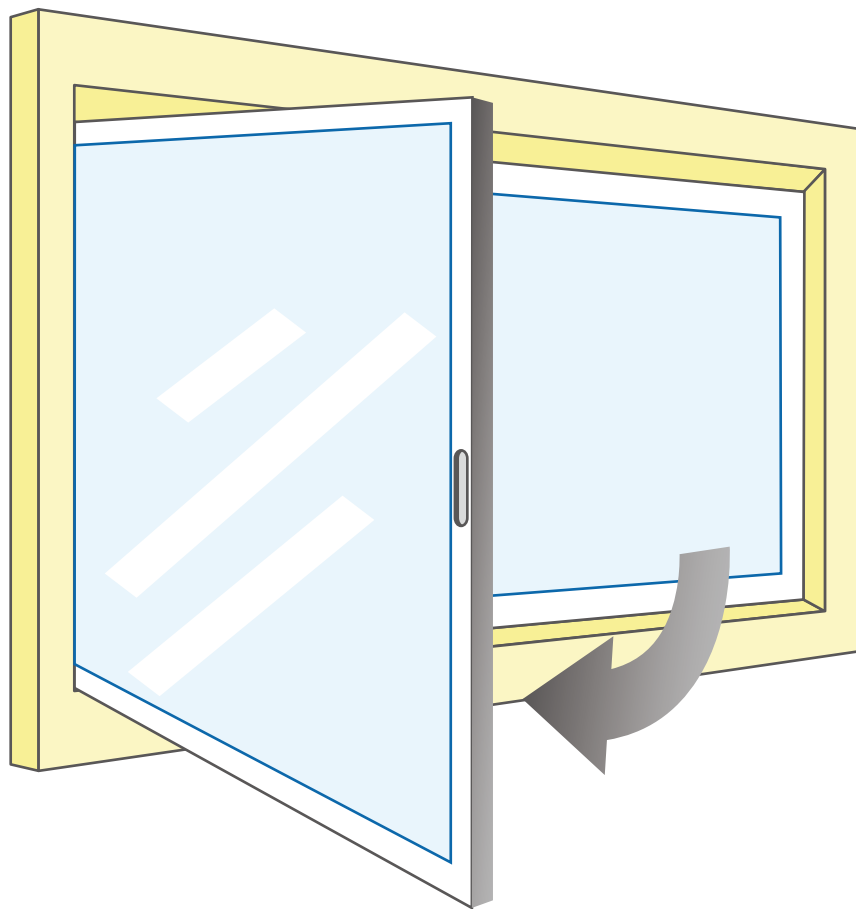
- ① 窓枠周辺の壁に、家具やエアコンなどの障害物がないこと
- ② ブラインドの昇降操作に支障をきたしますので、窓枠よりはみ出した箇所に突出するものがないこと。
- ③ 窓枠の厚さが **26mm** を超えないこと。



## 壁面付け

**条件 ②** 内側に開く窓や網戸がないこと。

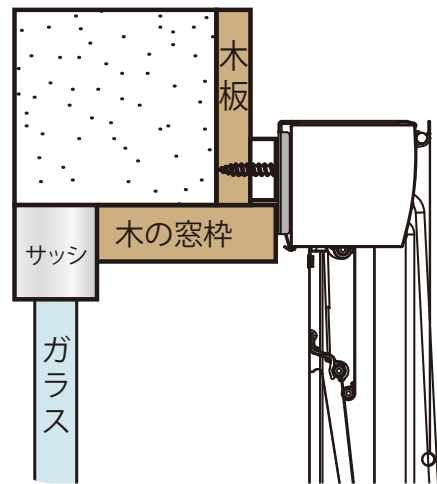
- 開き仕様の窓・網戸がある場合、窓・網戸の開閉に支障がでないよう、  
 畳代計算・採寸・取り付けなど十分ご注意ください。  
 畳代計算の方法は、ホームページまたは製品別採寸方法 PDF をご確認ください。



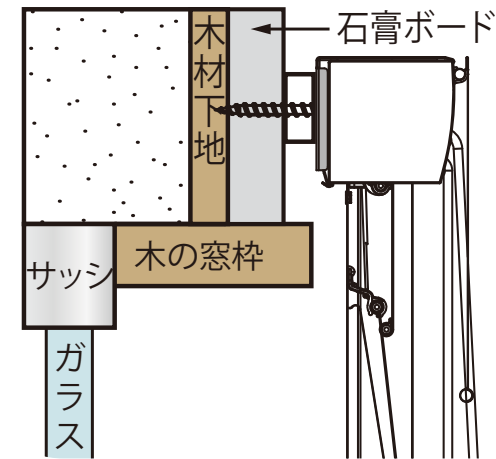
# 壁面付け

**条件 3** 取り付け箇所の下地が木材であること。

■ 下図下地素材の場合は、弊社のネジで取り付けが可能です。



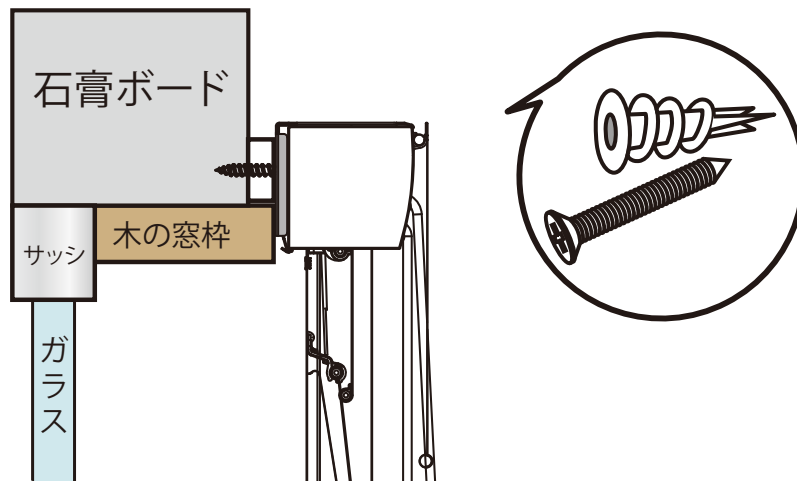
木材、ベニヤである事



石膏ボードの下に木材の下地がある事 (※ネジが下地まで届かない場合がありますので、下地までの距離をご確認下さい)

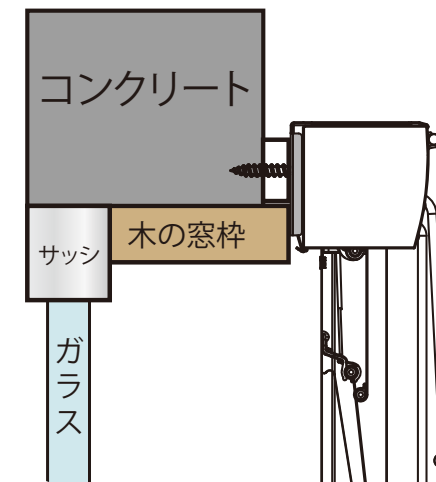
■ 下図下地素材の場合は、弊社の木材用ネジでの取り付けができません。

専門業者による取り付けをお勧めいたします。



木材の下地がなく、石膏ボードのみの場合(※)→ 石膏ボード専用アンカーなどをご利用いただく必要があります。

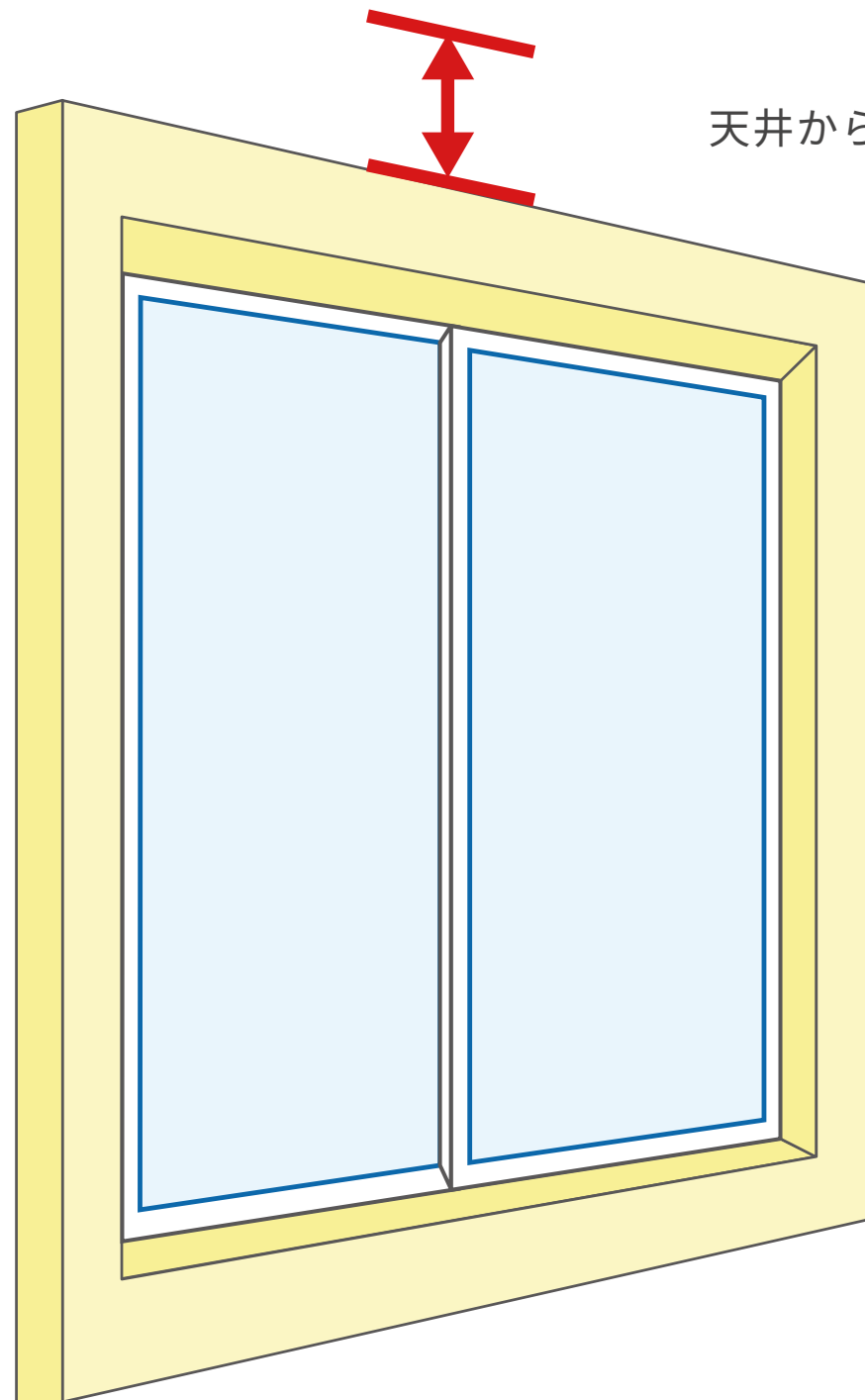
※メーカー非推奨



木材の下地がなく、コンクリートのみの場合→ コンクリート専用ネジのご利用と、施工方法をご確認ください。

専門業者による取り付けをお勧めいたします。

# 壁面付け

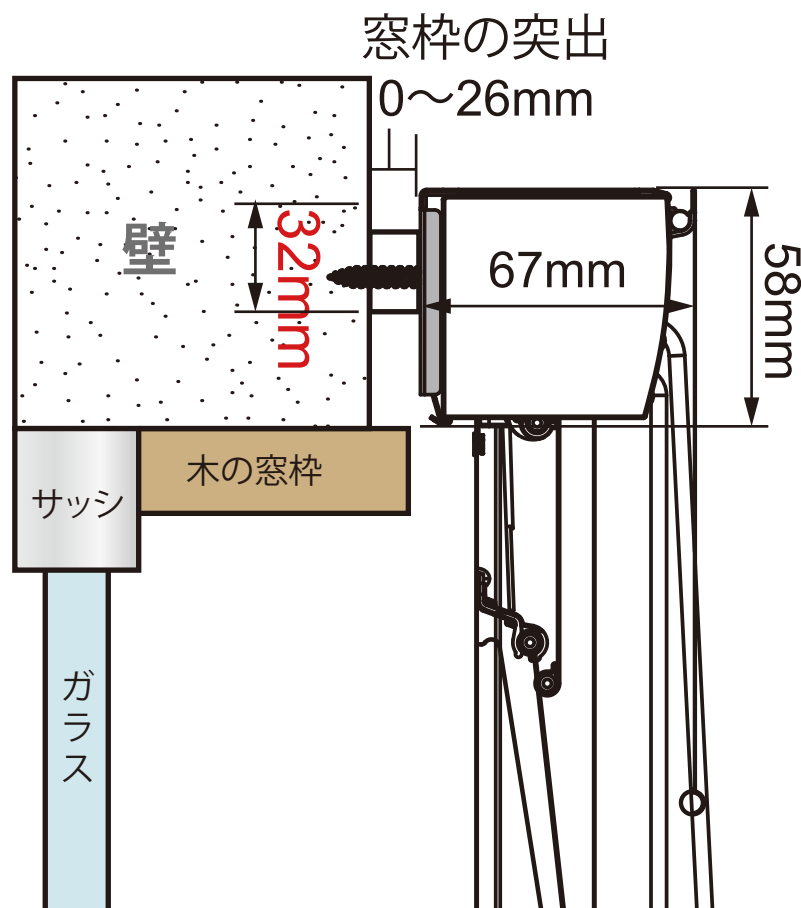


天井から窓枠までの必要寸法

# 壁面付け

ループコードタッチ

壁面付け



取り付けタイプ	取り付け金具設置面条件	寸法
壁面付け	天井から窓枠までの寸法 (取り付け予定箇所の寸法)	32 mm